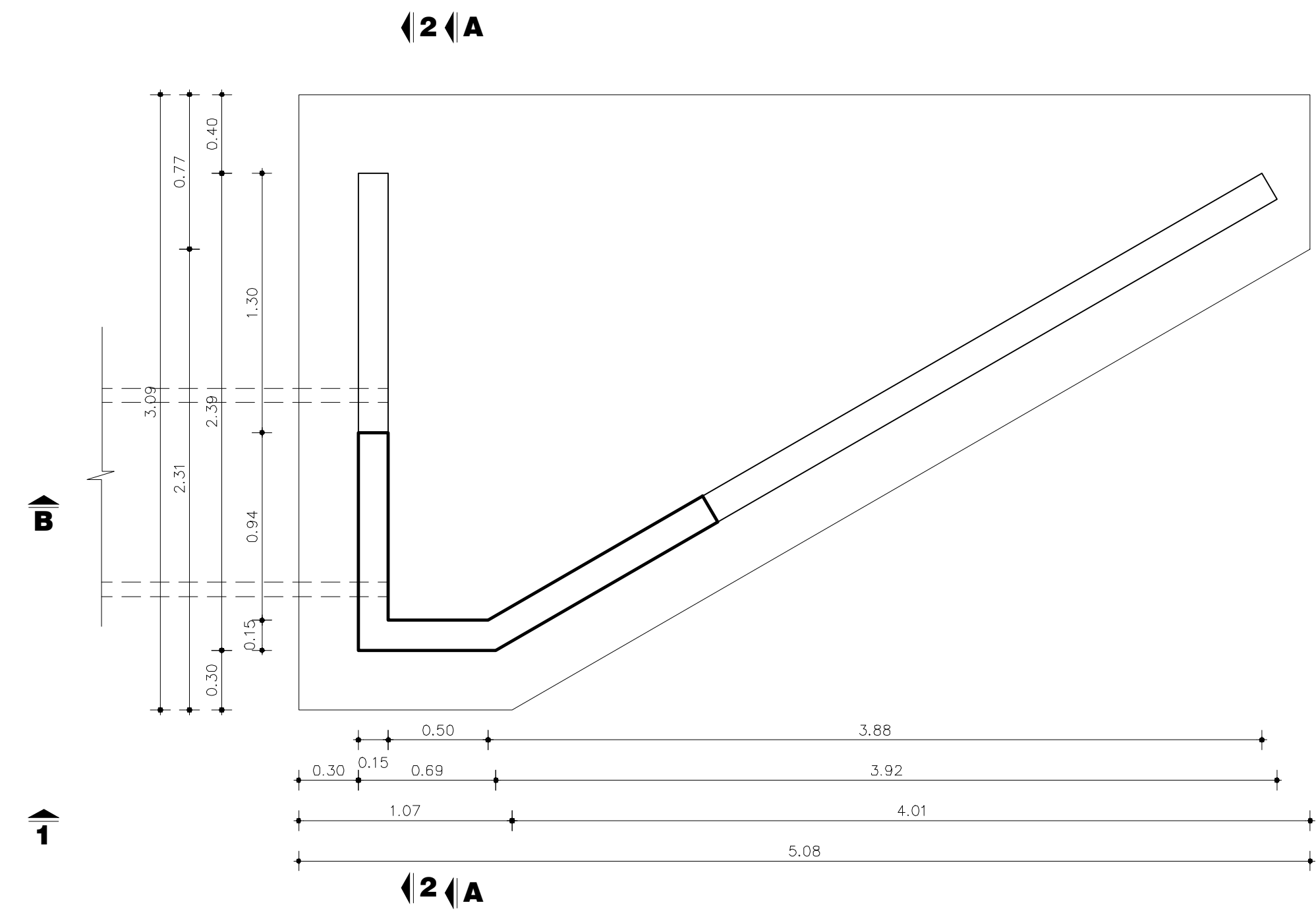


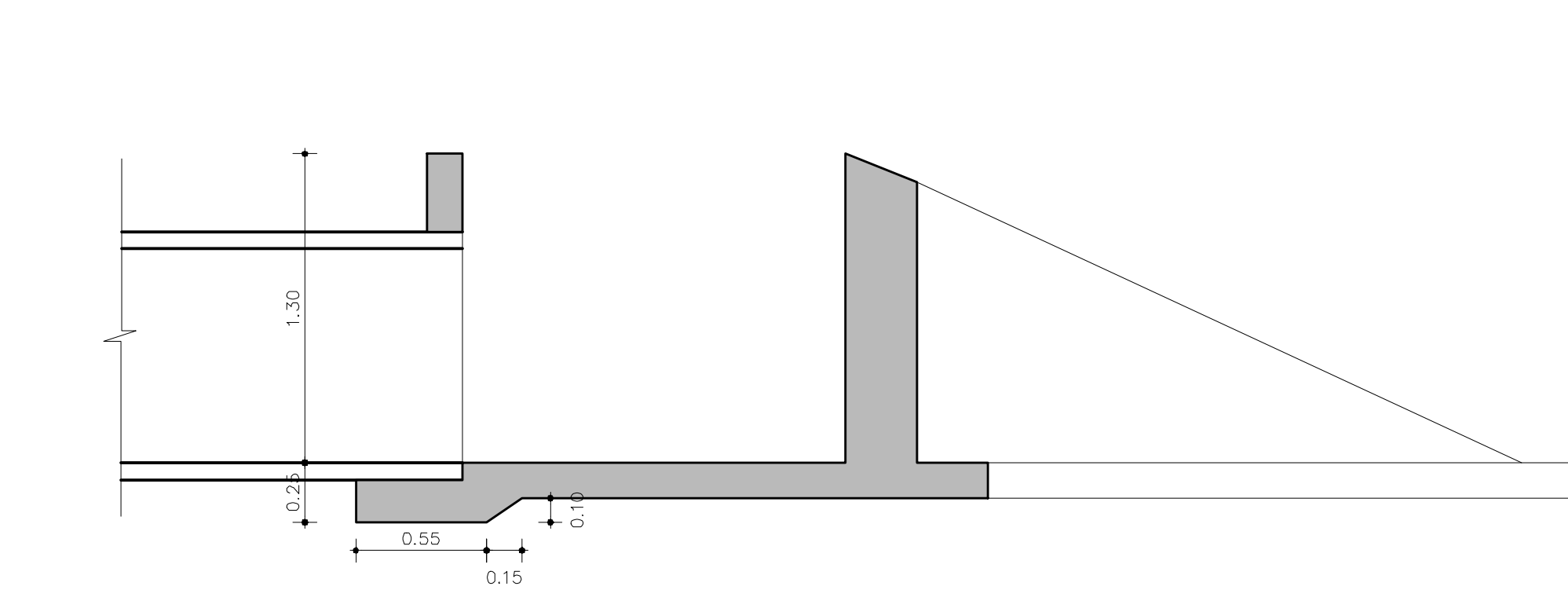
DESCARGA
PLANTA

ESC.: 1:25



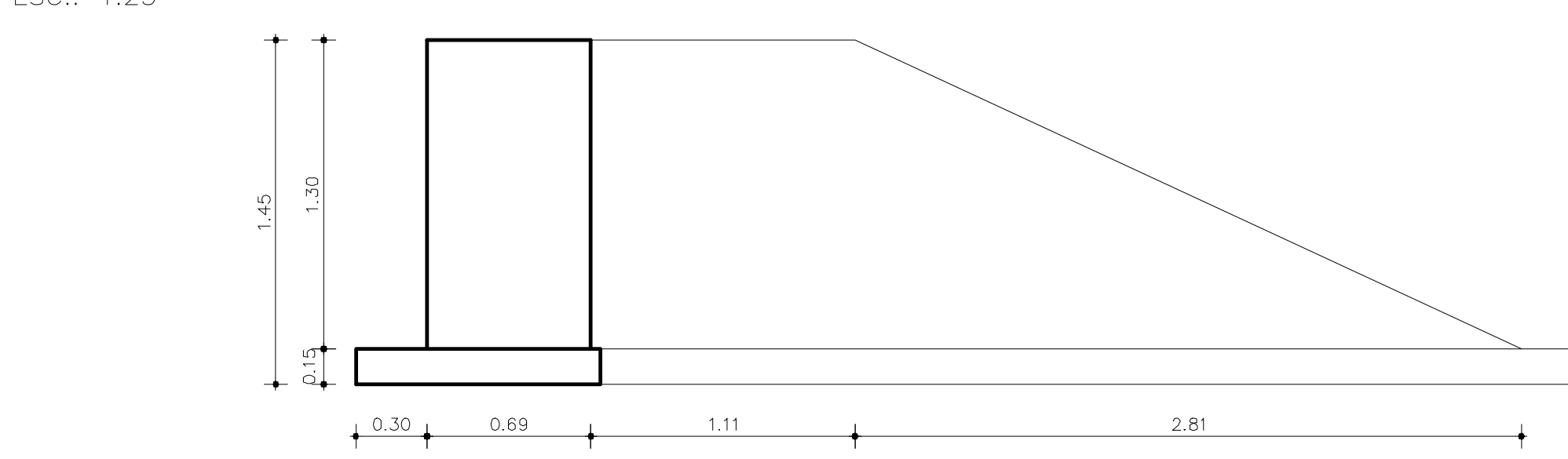
CORTE B-B

ESC.: 1:25



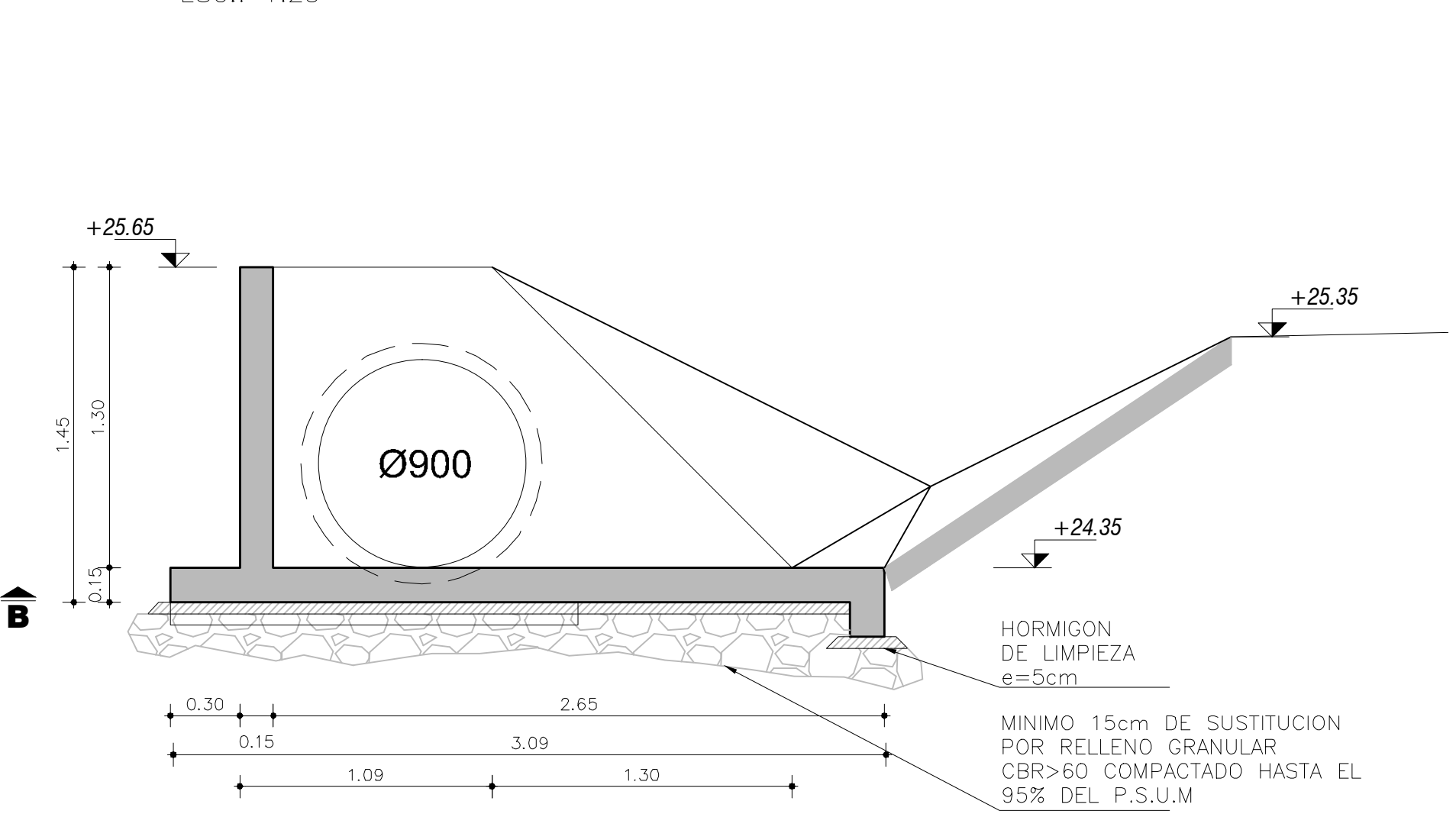
VISTA 1-1

ESC.: 1:25



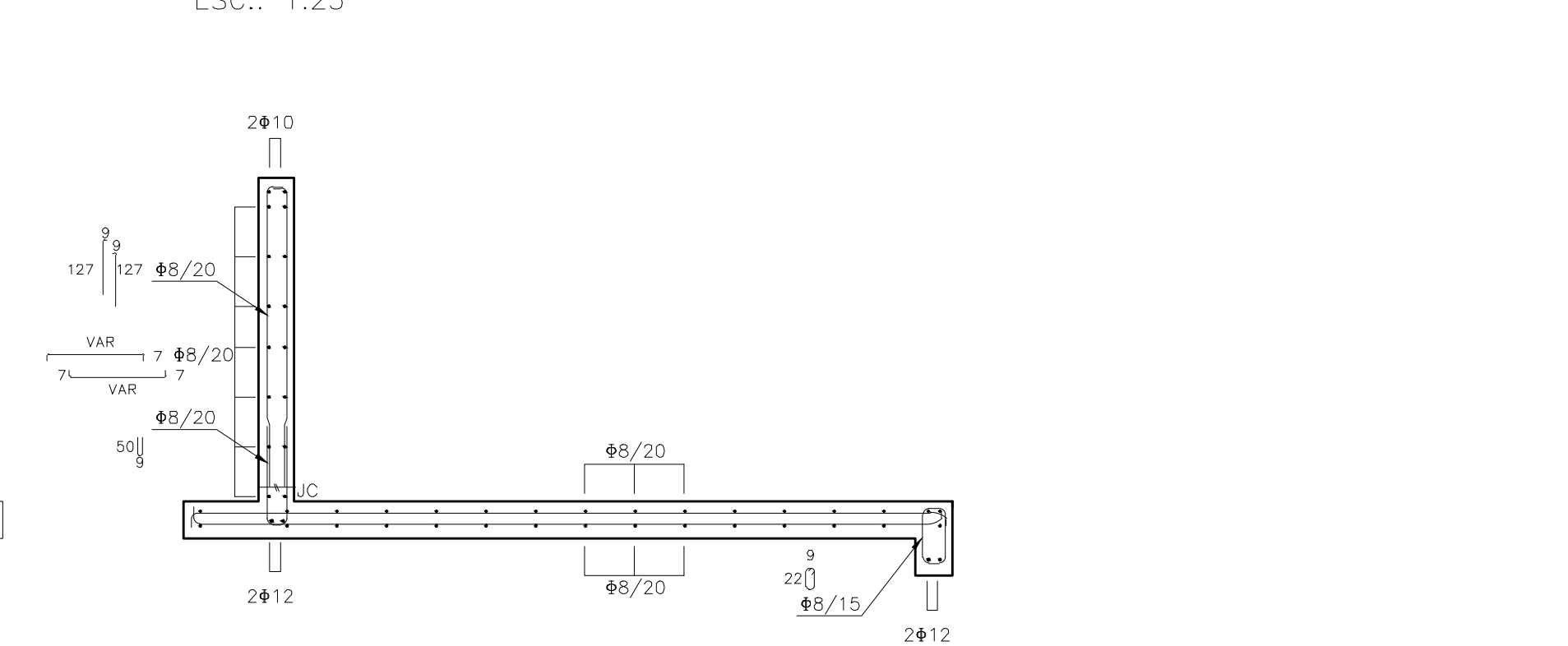
CORTE A-A

ESC.: 1:25



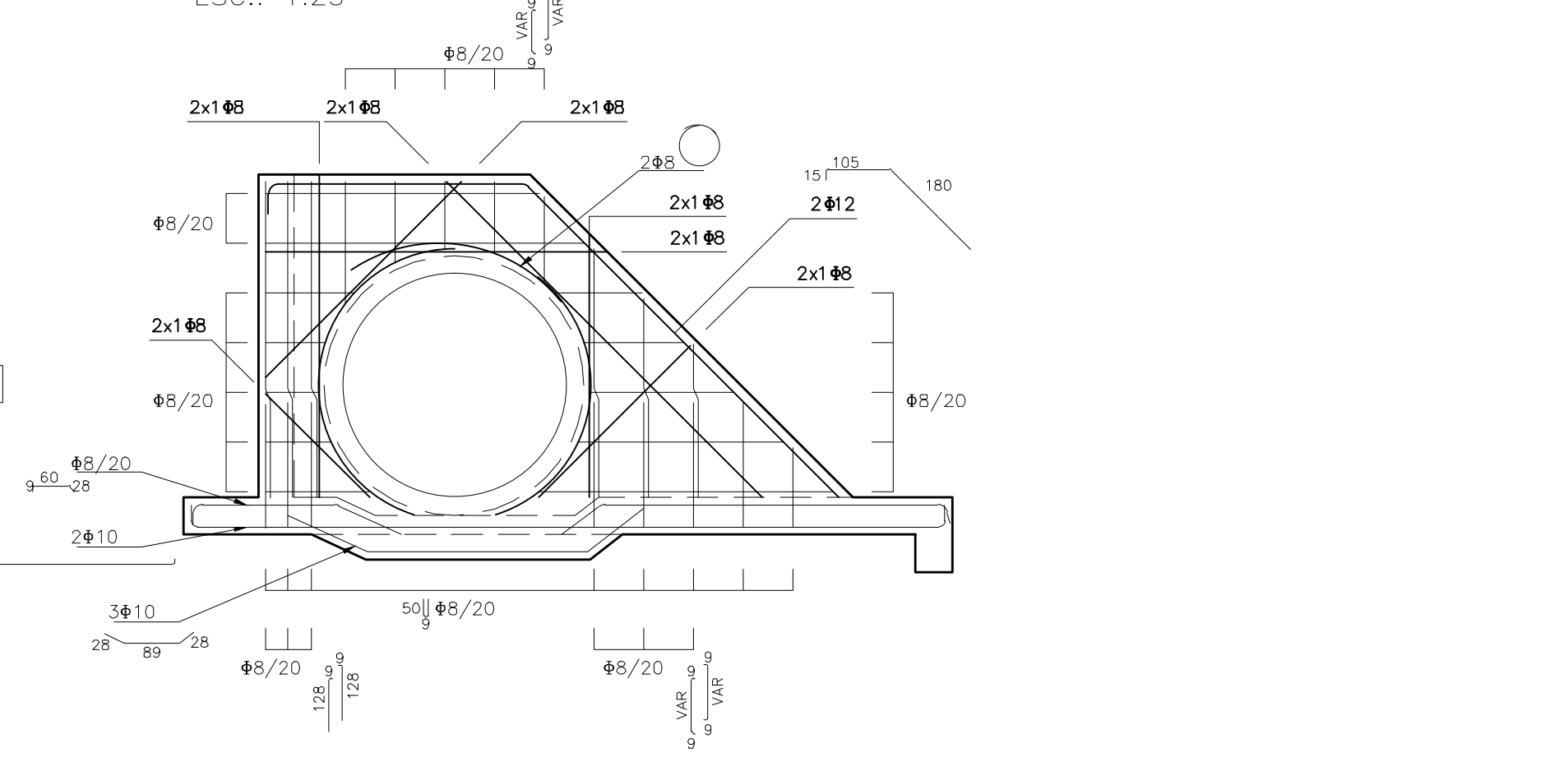
CORTE A-A

ESC.: 1:25



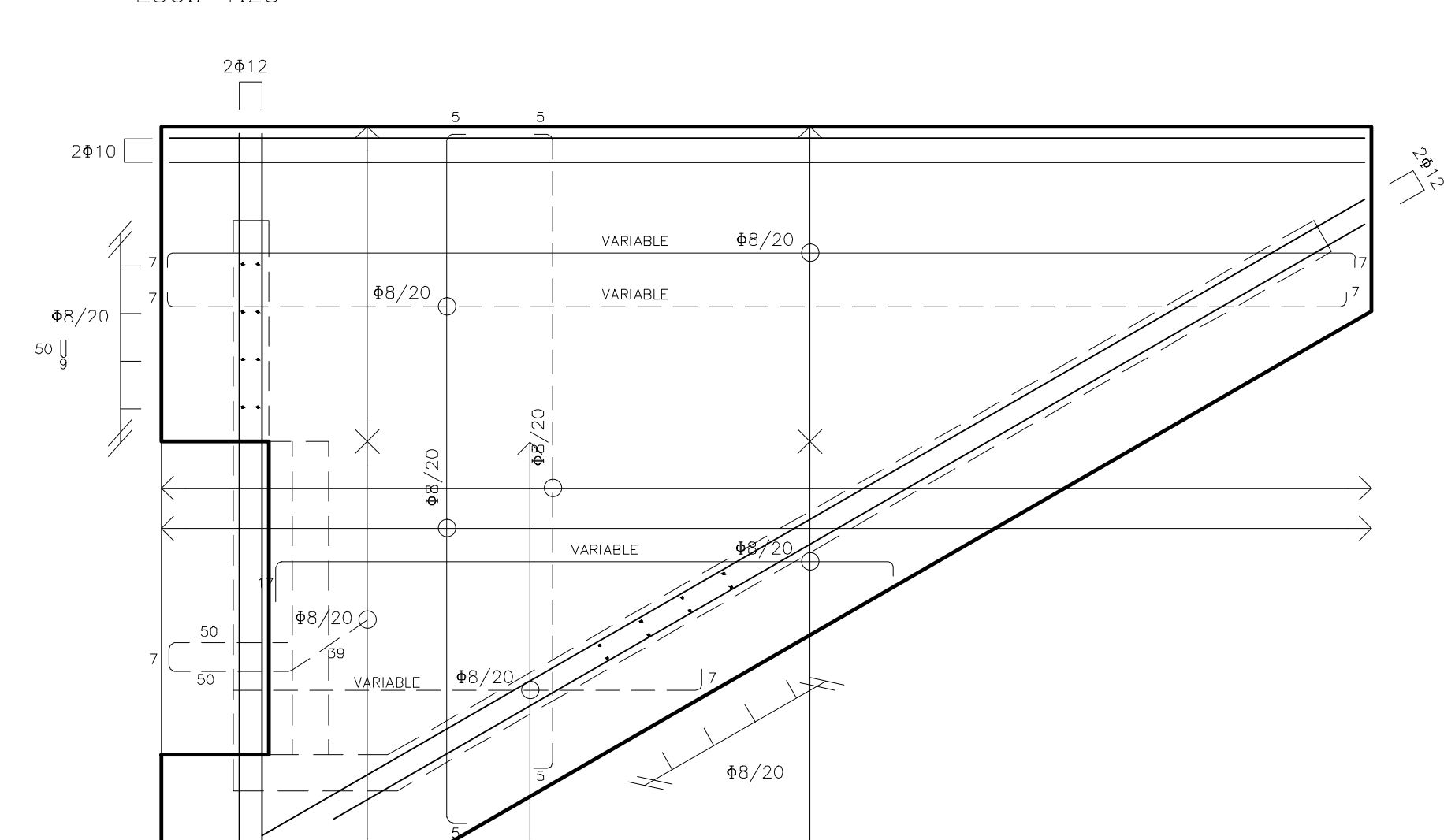
VISTA 2-2 ARMADURA

ESC.: 1:25



PLANTA - ARMADURA

ESC.: 1:25



NOTAS

NOTAS GENERALES

HORMIGÓN:
C25 DE 25 MPa
RESISTENCIA CARACTERÍSTICA A LA COMPRESIÓN A LOS 28 DÍAS EN CILINDROS NORMALIZADOS
TIPIFICACIÓN: UNIT 972:97

CONTENIDO MÍNIMO DE CEMENTO:300 kg/m³

RELACIÓN AGUA/CEMENTO:≤ 0.50

TAMAÑO MÁXIMO DE ÁRIDO:25 mm

ACERO PARA HORMIGÓN:
ADN 500 o ADM 500
Límite Convencional o Real de Fluencia = 500 MPa
Tensión de Rotura a la Tracción = 550 MPa
TIPIFICACIÓN: UNIT 843:95 o UNIT 968:95

RECUBRIMIENTOS:

| | | |
|--|---------|------|
| LOSA | mm ± | mm |
| VIGA | mm ± | mm |
| PILAR | mm ± | mm |
| FUNDACIONES | mm ± | mm |
| EN GENERAL CONTRA ENCOFRADO | 30 mm ± | 5 mm |
| ELEMENTOS HORMIGONADOS CONTRA EL TERRENO | 50 mm ± | 5 mm |

TOLERANCIAS: EHE (Edición Año 1999)

HORMIGÓN DE LIMPIEZA:
C12.5 DE 12.5 MPa
RESISTENCIA CARACTERÍSTICA A LA COMPRESIÓN A LOS 28 DÍAS EN CILINDROS NORMALIZADOS
TIPIFICACIÓN: UNIT 972:97

LONGITUD DE EMPALME:

| | | | |
|-------------------|---------------------|-----------------|--------------|
| Diámetro de Barra | Longitud de Empalme | | |
| | Pilares | Otros Elementos | |
| | | Pos I (EHE) | Pos II (EHE) |
| Φ ≤ 16mm | 40Φ | 50Φ | 80Φ |
| 16mm < Φ ≤ 25mm | 60Φ | 80Φ | 110Φ |

GANCHOS Y PATILLAS:
El diámetro del MANDRIL de doblado será:
2r=4Φ si Φ < 20mm
2r=7Φ si Φ ≥ 20mm

BARRAS DOBLADAS:
El diámetro del MANDRIL de doblado será:
2r=12Φ si Φ ≤ 25mm
2r=14Φ si Φ > 25mm

JUNTAS CONSTRUCTIVAS:
La superficie de contacto se dejará rugosa, limpia y saturada a superficie seca.

TODAS LAS DIMENSIONES ESTÁN INDICADAS EN METROS (m) Y LOS NIVELES DE ELEVACIÓN EN METROS (m). LOS DESPIECES DE LOS HIERROS ESTÁN INDICADOS EN CENTÍMETROS (cm)

REFERENCIAS

| | |
|---------|---------------------------|
| SÍMBOLO | DENOMINACIÓN |
| | INDICA JUNTA CONSTRUCTIVA |

MVOTMA
Ministerio de Vivienda
Ordenamiento Territorial
y Medio Ambiente

PMB
Programa de
Mejoramiento de Barrios

comuna canaria

INTENDENCIA DE CANELONES

**PROYECTO EJECUTIVO DRENAJE PLUVIAL
DETALLES DE ESTRUCTURAS**

Proyecto: **MEJORAMIENTO INTEGRAL ÁREA PRECARIA PANDO NORTE**

Ubicación: Pando, Canelones

Escala: 1:25

Fecha: Febrero 2014

Técnico: Ing. CARLA BALDO
Ing. ANDREA PINTOS
Ing. LUCÍA FAVRE

Firma:

Nº Plano: **DP04-3**

Revisión: Rev./Fecha:

Coordinador: Ing. PAULA ROMAY

Firma:

Equipo Técnico: CAEESU-IPRU-CSE

DP04-3 a 4.dwg